



# Mon année

## Herbe & FOURRAGES

Centre-Val de Loire

avec  
**HERBE & FOURRAGES**  
CENTRE-VAL DE LOIRE

[www.herbe-fourrages-centre.fr](http://www.herbe-fourrages-centre.fr)



Retrouvez le Programme Herbe&Fourrages  
Centre-Val de Loire sur les réseaux sociaux

 <https://tinyurl.com/y4bdsjjq>

 @HerbeetFourrages.CVL

 @herbe\_fourrages

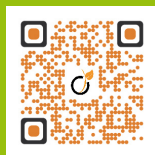
 @herbe\_fourrages



Cette opération est cofinancée par l'Union Européenne.  
L'Europe investit dans les zones rurales.

## #PoseTaCloture

Comment pâturer sereinement ?



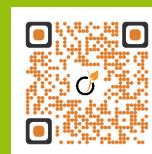
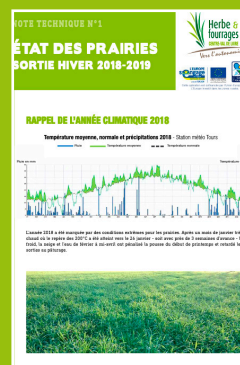
Scanner le QR code pour télécharger la publication

Où retrouver la publication sur notre site web :

<http://www.herbe-fourrages-centre.fr/publications/notes-techniques/prairie/>

## État des prairies

Sortie hiver 2018-2019



Scanner le QR code pour télécharger la publication

Où retrouver la publication sur notre site web :

<http://www.herbe-fourrages-centre.fr/publications/notes-techniques/prairie/>



Retrouvez le Programme Herbe & Fourrages  
Centre-Val de Loire sur les réseaux sociaux



Bonne année !



**Herbe  
& FOURRAGES**  
Centre-Val de Loire



Cette opération est cofinancée par l'Union Européenne.  
L'Europe investit dans les zones rurales.

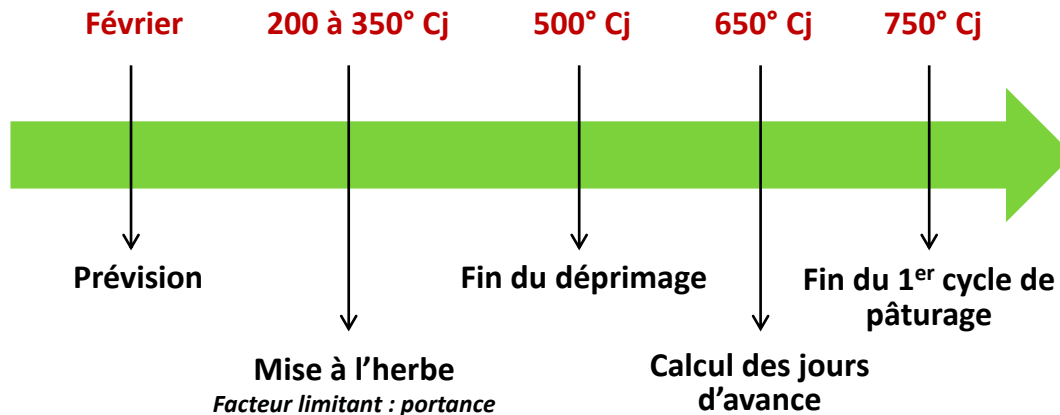
## Janvier

|    |    |    |    |    |    |    |
|----|----|----|----|----|----|----|
| 1  | 2  | 3  | 4  | 5  | 6  | 7  |
| 8  | 9  | 10 | 11 | 12 | 13 | 14 |
| 15 | 16 | 17 | 18 | 19 | 20 | 21 |
| 22 | 23 | 24 | 25 | 26 | 27 | 28 |
| 29 | 30 | 31 |    |    |    |    |

01

- Somme de températures – base 0 au 1<sup>er</sup> janvier pour la fertilisation
- **Début des épandages des effluents**  
*(compost, fumier, eaux peu chargées en N, lisier, fientes de volaille) à partir du 15 janvier*
- Faire le tour et entretenir ses clôtures, entretien





Somme des températures en base 0 au 1er février



Retrouvez le Programme Herbe&Fourrages  
Centre-Val de Loire sur les réseaux sociaux

# Il est temps de planifier !



## Février

|    |    |    |    |    |    |    |
|----|----|----|----|----|----|----|
| 1  | 2  | 3  | 4  | 5  | 6  | 7  |
| 8  | 9  | 10 | 11 | 12 | 13 | 14 |
| 15 | 16 | 17 | 18 | 19 | 20 | 21 |
| 22 | 23 | 24 | 25 | 26 | 27 | 28 |
| 29 |    |    |    |    |    |    |

## 02

### Somme de températures

- Date moyenne des 200°C base 0 au 1<sup>er</sup> Janvier : 15 février  
**Attention en 2020 : 1<sup>er</sup> février**
- Début de la fertilisation minérale
- Base 0 au 1<sup>er</sup> février pour les stades repères de la végétation

### Prévision pâturage

- Organisation des lots d'animaux
- Sélection des prairies destinées au pâturage
- Nombre de paddocks
- **Premières mesures d'herbe**
- Début du déprimage des parcelles de fauche

### Prévision stock

- Stocks à faire selon les rations, objectif T de MS selon les fourrages
- Prévision sur le parcellaire pour atteindre les objectifs





### REPÈRES DU PÂTURAGE

Portrait d'Elodie, éleveuse de bovins dans l'Indre

WATCH VIDEO



### PÂTURAGE CAMEBERT

Optimiser l'herbe et le coût alimentaire

WATCH VIDEO



### PÂTURAGE TOURNANT

Un GMQ de 1240g par jour avec le pâturage tournant

WATCH VIDEO



Scanner les QR codes pour visionner les vidéos ou rendez-vous sur notre chaîne YouTube

<https://tinyurl.com/y4bdsjjq>



Retrouvez le Programme Herbe&Fourrages  
Centre-Val de Loire sur les réseaux sociaux

# Prêt, feu, partez !



Préparer  
mon matériel  
de semis

## Mars

|    |    |    |    |    |    |    |
|----|----|----|----|----|----|----|
| 1  | 2  | 3  | 4  | 5  | 6  | 7  |
| 8  | 9  | 10 | 11 | 12 | 13 | 14 |
| 15 | 16 | 17 | 18 | 19 | 20 | 21 |
| 22 | 23 | 24 | 25 | 26 | 27 | 28 |
| 29 | 30 | 31 |    |    |    |    |

### 03 • Mesures de hauteur d'herbe

- Mise à l'herbe dans les situations les plus précoces
- Déprimage des surfaces de fauche
- Début de l'affouragement en vert

• 1<sup>ères</sup> fauches précoces « ménage de printemps »  
ou récolte de fourrages très précoces

- Semis des betteraves fourragères (le fourrage "assurance tout risque")

PLUS DE RENTABILITÉ AVEC LE  
PÂTURAGE TOURNANT DYNAMIQUE



WATCH VIDEO 

PÂTURAGE DYNAMIQUE  
AVEC SYSTÈME COULOIR



WATCH VIDEO 

Scanner les QR codes pour visionner les vidéos ou rendez-vous sur notre chaîne YouTube

<https://tinyurl.com/y4bdsjjq>



Retrouvez le Programme Herbe&Fourrages  
Centre-Val de Loire sur les réseaux sociaux



# Tout se bouscule !



## Avril

|    |    |    |    |    |    |    |
|----|----|----|----|----|----|----|
| 1  | 2  | 3  | 4  | 5  | 6  | 7  |
| 8  | 9  | 10 | 11 | 12 | 13 | 14 |
| 15 | 16 | 17 | 18 | 19 | 20 | 21 |
| 22 | 23 | 24 | 25 | 26 | 27 | 28 |
| 29 | 30 |    |    |    |    |    |

## 04

- Passage des parcelles de déprimage à celles de pâturage aux 500°C jour

**Date moyenne des 500°C : 10 avril**

### Mesures des hauteurs d'herbe

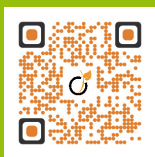
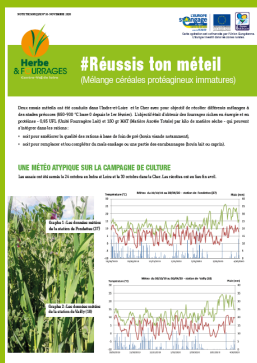
- Ecouter l'herbe pousser, dimensionner et adapter selon la pousse de l'herbe
- **Mes objectifs :**
  - 15 jours de stock sur pied
  - si + de 15 jours de stock sur pied (par lot d'animaux) : débrayer les prairies

- **Voie stocks** créditer mon compte fourrager en stock humide

- **Fauches précoces (RGI, RGH, Météil, Luzerne....)**

- Début des semis des cultures de printemps

## #Réussis ton méteil (Mélange céréales protéagineux immatures)



Scanner le  
QR code pour  
télécharger la  
publication

CONCILIER MAEC  
ET BONNES PERFORMANCES  
EN SYSTÈME ALLAITANT

WATCH VIDEO



Scanner le QR code pour visionner la vidéo ou  
rendez-vous sur notre chaîne YouTube

<https://tinyurl.com/y4bdajjq>

Où retrouver la publication sur notre site web :

<http://www.herbe-fourrages-centre.fr/publications/notes-techniques/interculture-mcpi/>



Retrouvez le Programme Herbe & Fourrages  
Centre-Val de Loire sur les réseaux sociaux

# Fais ce qu'il te plait !



**Herbe  
& FOURRAGES**  
Centre-Val de Loire



Cette opération est cofinancée par l'Union Européenne.  
L'Europe investit dans les zones rurales.



## Mai

|    |    |    |    |    |    |    |
|----|----|----|----|----|----|----|
| 1  | 2  | 3  | 4  | 5  | 6  | 7  |
| 8  | 9  | 10 | 11 | 12 | 13 | 14 |
| 15 | 16 | 17 | 18 | 19 | 20 | 21 |
| 22 | 23 | 24 | 25 | 26 | 27 | 28 |
| 29 | 30 | 31 |    |    |    |    |

## 05

- **Calculer les stocks déjà récoltés** objectif des 2<sup>èmes</sup> coupes

- **Fauches des 2<sup>èmes</sup> coupes**

- RGI, RGH 4 semaines après la 1<sup>ère</sup>
- Luzerne 5 semaines après la 1<sup>ère</sup>

- Début mai : Fauches des graminées + tardives (fétuque, dactyle, ...) en enrubanné

- **Fin mai : Premières coupes de foin**

- Semis des dérobées d'été derrière les fauches de méteils (moha, millet, sorgho, teff grass, ...)

### Mesures des hauteurs d'herbe

- **Mes objectifs :**

- 15 jours de stock sur pied
- si + de 15 jours de stock sur pied  $\Delta$  (par lot d'animaux) : débrayer les prairies



400 EUROS DE PRODUIT PAR VEAU  
FEMELLE SANS CONCENTRÉ  
PENDANT 5 MOIS

WATCH VIDEO



Scanner le QR code pour visionner la vidéo ou rendez-vous sur  
notre chaîne YouTube

<https://tinyurl.com/y6bdsjja>



Retrouvez le Programme Herbe&Fourrages  
Centre-Val de Loire sur les réseaux sociaux





On ne lâche rien !



Danser  
pour la  
pluie

## Juin

|    |    |    |    |    |    |    |
|----|----|----|----|----|----|----|
| 1  | 2  | 3  | 4  | 5  | 6  | 7  |
| 8  | 9  | 10 | 11 | 12 | 13 | 14 |
| 15 | 16 | 17 | 18 | 19 | 20 | 21 |
| 22 | 23 | 24 | 25 | 26 | 27 | 28 |
| 29 | 30 |    |    |    |    |    |

## 06

### Mesures des hauteurs d'herbe

- Objectif de stock sur pied : 20 – 25 jours d'avance

#### • Fauches

- Des 3<sup>èmes</sup> coupes de luzerne (pour ceux qui ont fait des fauches précoces)
- Suite des foins

### Penser à conserver

- de l'herbe sur pied pour le pâturage estival



# Juillet

|    |    |    |    |    |    |    |
|----|----|----|----|----|----|----|
| 1  | 2  | 3  | 4  | 5  | 6  | 7  |
| 8  | 9  | 10 | 11 | 12 | 13 | 14 |
| 15 | 16 | 17 | 18 | 19 | 20 | 21 |
| 22 | 23 | 24 | 25 | 26 | 27 | 28 |
| 29 | 30 | 31 |    |    |    |    |

## Les stocks sont faits



Brebis dans teff grass

### 07

#### • Gestion pâturage estival

- Consommer vos stocks de fourrage sur pied en maintenant le pâturage tournant
- Pâturage des fourrages d'été (sorgho multi coupe, teff grass, betterave fourragère)

- **Calculer les stocks déjà récoltés** objectif des récoltes de cultures de printemps / dérobées d'été







# Plus de doute



## Août

|    |    |    |    |    |    |    |
|----|----|----|----|----|----|----|
| 1  | 2  | 3  | 4  | 5  | 6  | 7  |
| 8  | 9  | 10 | 11 | 12 | 13 | 14 |
| 15 | 16 | 17 | 18 | 19 | 20 | 21 |
| 22 | 23 | 24 | 25 | 26 | 27 | 28 |
| 29 | 30 | 31 |    |    |    |    |

Préparer mon matériel de semis

### 08

- Récolte des cultures de printemps / dérobées d'été
- Pâturage des fourrages d'été (sorgho multi coupe, teff grass, betterave fourragère)

• Sous réserve de conditions favorables, semez vos fourragères (RGI, RGI Trèfle, colza fourrager, luzerne, prairie multi-espèces...)



## #Colza forragère

Une ressource fourragère bon marché

**COLZA FOURRAGER 2017**

**UNE RESSOURCE FOURRAGÈRE BON MARCHÉ**

La colza fourragère est un complément idéal des autres, grâce à ses très bonnes densités en énergie et en protéines. Sa mise en pâturage peut être associée à grande et au maïs.

**LES VALEURS ALIMENTAIRES DE COUVERTS 2017**

|                              | MS (%) | CP (%) | FDG (%) | FDL (%) | FDN (%) | FCP (%) |
|------------------------------|--------|--------|---------|---------|---------|---------|
| Colza fourragère (sans tige) | 37     | 48     | 230     | 230     | 125     | 104     |
| Colza fourragère (avec tige) | 32     | 45     | 200     | 200     | 110     | 90      |

**Colza fourragère (avec tige)**

MS (%) : 32  
CP (%) : 45  
FDG (%) : 200  
FDL (%) : 200  
FDN (%) : 110  
FCP (%) : 90

**Colza fourragère (sans tige)**

MS (%) : 37  
CP (%) : 48  
FDG (%) : 230  
FDL (%) : 230  
FDN (%) : 125  
FCP (%) : 104

Source : Institut Technique de l'Élevage

**Colza fourragère**

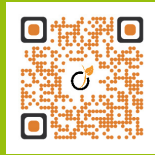
Le colza fourragère est une plante à croissance rapide, qui peut être utilisée comme fourrage ou comme complément alimentaire. Elle est riche en énergie et en protéines, ce qui la rend très intéressante pour les éleveurs. Elle peut être associée à grande et au maïs pour améliorer la qualité nutritionnelle des rations.

**Colza fourragère (avec tige)**

Le colza fourragère (avec tige) est une plante à croissance rapide, qui peut être utilisée comme fourrage ou comme complément alimentaire. Elle est riche en énergie et en protéines, ce qui la rend très intéressante pour les éleveurs. Elle peut être associée à grande et au maïs pour améliorer la qualité nutritionnelle des rations.

**Colza fourragère (sans tige)**

Le colza fourragère (sans tige) est une plante à croissance rapide, qui peut être utilisée comme fourrage ou comme complément alimentaire. Elle est riche en énergie et en protéines, ce qui la rend très intéressante pour les éleveurs. Elle peut être associée à grande et au maïs pour améliorer la qualité nutritionnelle des rations.



Scanner le QR code pour télécharger la publication

LE PÂTURAGE  
DES REPOUSES  
DE COLZA



WATCH VIDEO



Scanner le QR code pour visionner la vidéo ou rendez-vous sur notre chaîne YouTube

<https://tinyurl.com/y4bdsjjq>



Retrouvez le Programme Herbe&Fourrages Centre-Val de Loire sur les réseaux sociaux

Où retrouver la publication sur notre site web :

<http://www.herbe-fourrages-centre.fr/publications/notes-techniques/interculture-mcpi/>

# C'est la rentrée



## Septembre

|    |    |    |    |    |    |    |
|----|----|----|----|----|----|----|
| 1  | 2  | 3  | 4  | 5  | 6  | 7  |
| 8  | 9  | 10 | 11 | 12 | 13 | 14 |
| 15 | 16 | 17 | 18 | 19 | 20 | 21 |
| 22 | 23 | 24 | 25 | 26 | 27 | 28 |
| 29 | 30 |    |    |    |    |    |

### 09

#### • Poursuite des semis de prairies

- Récolte des cultures de printemps / dérobées d'été

#### • Plan d'alimentation hivernal

- **Pâturage des repousses de colza** + pâturage des fourrages d'été (sorgho multi coupe, teff grass, betterave fourragère)



**Herbe  
& FOURRAGES**  
Centre-Val de Loire



Cette opération est cofinancée par l'Union Européenne.  
L'Europe investit dans les zones rurales.





AUGMENTER LE VOLUME ET LA QUALITÉ  
DU FOURRAGE AVEC UNE PRAIRIE  
IMPLANTÉE SOUS COUVERT DE MCP1



WATCH VIDEO 

Scanner le QR code pour visionner la vidéo  
ou rendez-vous sur notre chaîne YouTube

<https://tinyurl.com/y4bdsjjq>



Retrouvez le Programme Herbe&Fourrages  
Centre-Val de Loire sur les réseaux sociaux



# La prochaine campagne se prépare dès maintenant



## Octobre

|    |    |    |    |    |    |    |
|----|----|----|----|----|----|----|
| 1  | 2  | 3  | 4  | 5  | 6  | 7  |
| 8  | 9  | 10 | 11 | 12 | 13 | 14 |
| 15 | 16 | 17 | 18 | 19 | 20 | 21 |
| 22 | 23 | 24 | 25 | 26 | 27 | 28 |
| 29 | 30 | 31 |    |    |    |    |

# 10

- Semis des méteils (fourrages couteau suisse)
- Semis des prairies sous couvert de méteil
- Éventuellement sursemis des prairies

- Poursuite du pâturage sur l'automne : sortie des animaux à 6 cm

- Épandage des effluents d'élevage
- Apport des engrais de fond





## #Gestion de la fertilisation organique issue de vos élevages

**Herbe & Fourrages**

**Gestion de la fertilisation organique** issue de vos élevages

Cette note technique a vocation de vous aider à faire le point sur la gestion de la fertilisation organique sur vos exploitations. Elle propose une démarche de travail basée sur des données et des conseils pratiques de terrain.

Plusieurs scénarios sont à votre disposition afin d'ajuster la fertilisation organique à votre situation. Ils sont basés sur des données de terrain et des conseils pratiques de terrain.

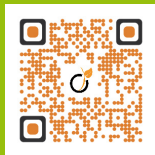
**UN POINT SUR L'APPORT DE MATIÈRE ORGANIQUE**

La matière organique (M.O.) est un élément clé de la fertilité des sols. Elle joue un rôle essentiel dans la structuration du sol, la rétention de l'eau et des nutriments, et la stimulation de la vie microbienne.

Le tableau ci-dessous résume les apports de matière organique par hectare et par an pour différents types d'élevages.

| Type d'élevage                | Apport de matière organique (t/ha/an) |
|-------------------------------|---------------------------------------|
| Élevage de vaches laitières   | 10 à 15                               |
| Élevage de vaches allaitantes | 15 à 20                               |
| Élevage de brebis             | 10 à 15                               |
| Élevage de chèvres            | 10 à 15                               |
| Élevage de chevaux            | 10 à 15                               |
| Élevage de porcins            | 10 à 15                               |
| Élevage de volailles          | 10 à 15                               |

Plus d'informations sur la gestion de la fertilisation organique sur [www.herbe-fourrages-centre.fr](http://www.herbe-fourrages-centre.fr)



Scanner le QR code pour télécharger la publication

Où retrouver la publication sur notre site web : <http://www.herbe-fourrages-centre.fr/publications/notes-techniques/prairies/>



Retrouvez le Programme Herbe&Fourrages Centre-Val de Loire sur les réseaux sociaux

# Dernière ligne droite avant l'hiver !



**Herbe  
& FOURRAGES**  
Centre-Val de Loire



Cette opération est cofinancée par l'Union Européenne.  
L'Europe investit dans les zones rurales.

## Novembre

|    |    |    |    |    |    |    |
|----|----|----|----|----|----|----|
| 1  | 2  | 3  | 4  | 5  | 6  | 7  |
| 8  | 9  | 10 | 11 | 12 | 13 | 14 |
| 15 | 16 | 17 | 18 | 19 | 20 | 21 |
| 22 | 23 | 24 | 25 | 26 | 27 | 28 |
| 29 | 30 |    |    |    |    |    |

### 11

- **Semis des derniers méteils sans prairie en dessous et sans seigle** (fourrages couteau suisse)

- **Gestion pâturage d'automne** : on continue mais attention à la portance

- **Mesures de hauteurs d'herbe**

- **Entretien des prairies** : 5 cm de hauteur pour les prairies à base de graminées, 7 cm de hauteur pour les prairies à base de légumineuses

- Epannage des effluents d'élevage
- Apport des engrais de fond

**CHER**

Yvan LAGROST - Tél. 02 48 23 04 40

**EURE-ET-LOIR**

Philippe LOQUET - Tél. 02 37 53 44 33

**INDRE**

Pauline HERNANDEZ - Tél. 02 54 61 61 03

**INDRE-ET-LOIRE**

Dominique DOZIAS - Tél. 06 09 33 73 66

**LOIR-ET-CHER**

Jennifer BAUDRON - Tél. 02 54 55 74 83

**LOIRET**

Marie BONTEMPS - Tél. 07 76 16 56 91





Joyeux Noël !

## Décembre

|    |    |    |    |    |    |    |
|----|----|----|----|----|----|----|
| 1  | 2  | 3  | 4  | 5  | 6  | 7  |
| 8  | 9  | 10 | 11 | 12 | 13 | 14 |
| 15 | 16 | 17 | 18 | 19 | 20 | 21 |
| 22 | 23 | 24 | 25 | 26 | 27 | 28 |
| 29 | 30 | 31 |    |    |    |    |

# 12

- Mise en repos des prairies (minimum 60 jours d'arrêt du pâturage, sortie des animaux entre 5 et 7 cm)
- Le Père Noël ne veut pas voir d'animaux dans les champs sauf sur les prairies à renouveler au printemps



**Herbe  
& FOURRAGES**  
Centre-Val de Loire



Cette opération est cofinancée par l'Union Européenne.  
L'Europe investit dans les zones rurales.



# Gérer ma trésorerie fourragère

## OBJECTIF DE VOTRE ANNÉE

Gérer au mieux votre trésorerie  
fourragère

**QUAND ?** Toute l'année

## COMMENT ?

En suivant vos stocks

- MS disponible
- MAT
- Cellulose

**Sécurité des systèmes :**  
avoir 140% des besoins  
annuels du troupeau

*Exemple : pour des besoins à 5 T  
de MS par UGB où l'on vise 2,5 T  
de MS en voie stock, il faut avoir  
3,5 de T de MS.*



**Herbe  
& FOURRAGES**  
Centre-Val de Loire



Cette opération est cofinancée par l'Union Européenne.  
L'Europe investit dans les zones rurales.